

# Digital Personvåg Förenklat handhavande

H151-00-5 & H151-00-6



[www.liden-weighing.se](http://www.liden-weighing.se)

## Specifikationer

Kapacitet & noggrannhet	250kg / 0.1kg
Strömförsörjning	Adapter 100-240VAC-50Hz -9VDC-500mA
Arbetsmiljö	Arbetstemperatur:10°C till 35°C Förvaring, temperatur: 0°C till 50°C Luftfuktighet:85%
Plattform, dimensioner	375 mm x 375 mm x 78 mm

### Funktioner

Rörelsekompensering  
BMI-funktion (Body Mass Index)  
Zero / Hold / Clear  
Kg \ Lb / Print /  
Enter Pilar Upp &  
Ner  
USB och RS232 Port för  
dataöverföring 5-digit ¾" LCD  
negativ/positiv FSTN

### Strömförsörjning

Automatisk avstängning  
Batteriindikator  
Laddningsbart  
batteri 7,2V

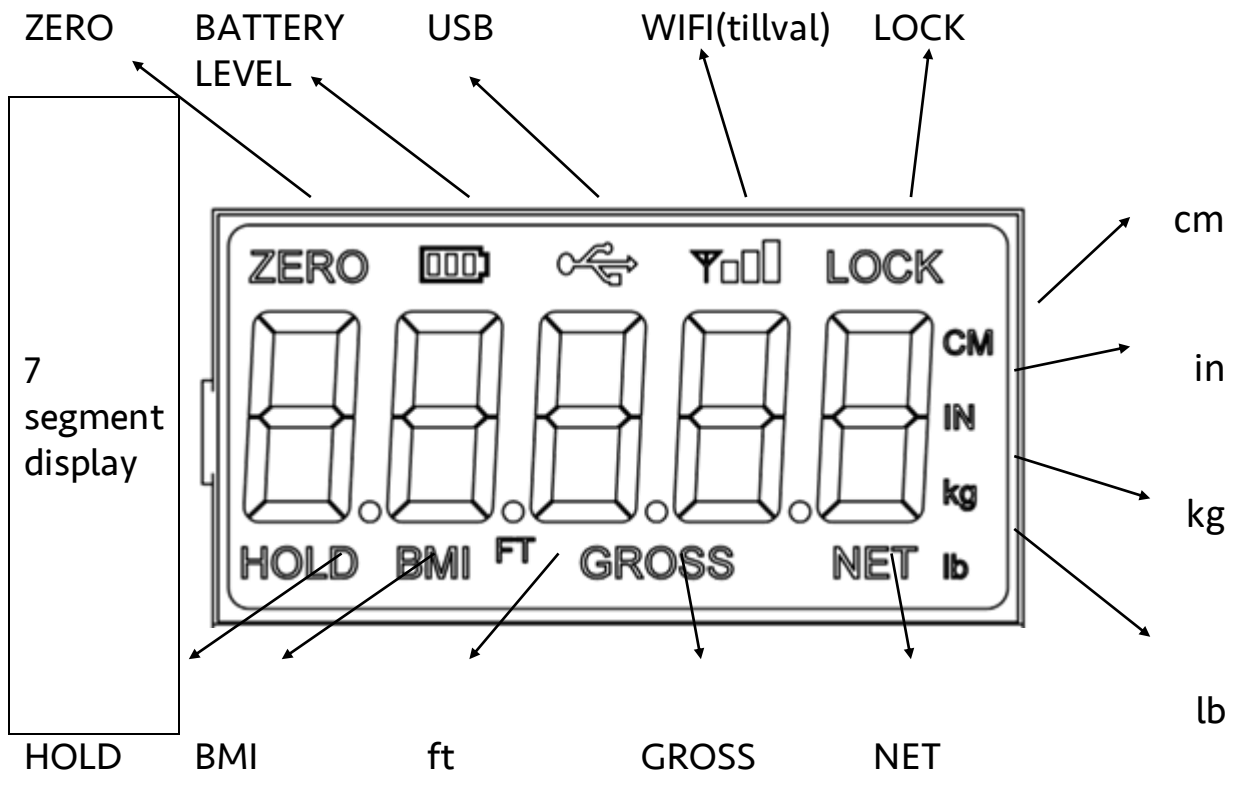
### Batteriindikator

Batteri - status	Indikator
Max batteri	3 streck indikeras
Medium 2 batteri	2 streck indikeras
Medium 1 batteri	1 streck indikeras
Svagt batteri	Endast ram indikeras
Minimum	Blinkande ram, batteri
Kritiskt låg batterinivå	Indikering för låg batterinivå och automatisk avstängning
Inget batteri	Våg avstängd









- Om extern strömförsörjning eller strömförsörjning via USB ansluts stängs batteriindikeringen av.
- Batteriindikatorn uppdateras vid uppstart med en intervall på 5 sek under 1 minut och därefter med 10 sek intervall.
- Vid strömförsörjning via batteri eller USB minskar bakgrundsbelysningen med 60%.

# Display

## 7-segment display



## Knappar, beskrivning

Knapp	Namn	Funktion
	<b>På/Av</b>	Startar eller stänger av vågen
	<b>Print Kg/Lb</b>	Ett långt tryck initierar överföring vi RS232. <b>Print</b> indikeras i display. Ett kort tryck och vågen växlar enhet mellan kg och pounds. <b>KG</b> eller <b>LB</b> indikeras i display. Ej möjligt i BMI-läge
	<b>Noll</b>	Nollar vågen och i display. Söker nollan i upp till 3 sek men fungerar endast om vågen är stabil. Nollar upp till 2% belastning av full kapacitet.
	<b>Lås/Lås upp</b>	Ett tryck på denna knapp låser gällande värde i displayen. <b>HOLD</b> visas. Ett tryck på denna knapp när <b>HOLD</b> visas släpper värdet i display och släcker <b>HOLD</b> . Ej möjligt i BMI-läge
	<b>BMI</b>	Används endast BMI-funktionen om det finns en låst vikt i displayen och funktionen är aktiverad.
	<b>Upp/Ner</b>	Justerar blinkande värde (tex längd i BMI-funktion) i displayen.
	<b>Rensa</b>	Återställer indikator från BMI-resultat till vägningläge.
	<b>ENTER</b>	Acceptera senast inslagna värde och gå vidare till nästa steg.

## BMI-funktionen

- Kontrollera att vågen är nollad
  - Ställ dig på vågen
  - Tryck på **BMI**-knapp för att gå in i BMI-läge. **BMI** och **CM** indikeras och i displayen visas grundinställningen för höjd, **170,0 cm** med blinkande siffror (upplösningen för höjdställning är 0,5 cm).
  - **UP/DOWN** används för att förändra höjdvärde. Ett tryck ger en förändring på 0,5 cm. Om knappen hålls nedtryckt räknas värdet upp eller ner.
  - Tryck **ENTER** för att visa BMI.
  - BMI visas i display. Tryck på CLEAR för att återgå till vägningläge. BMI indikator släcks.
- \* Senast inställda höjdvärde sparas tills **ZERO** (Noll) indikeras eller en negativ vikt uppmäts. Värdet återgår till grundinställningen för höjd, **170,0 cm**.

## Lås \ Lås upp funktion

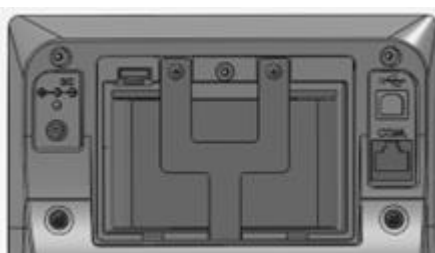
1. Med en person på vågen – tryck på HOLD\RELEASE-knappen.
2. När personen lämnar vågen så kvarstår värdet. ZERO indikeras ej.
3. ZERO-knappen fungerar ej i detta läge. För att återgå till ZERO-tryck återigen på HOLD\RELEASE.

## Batteri

**Antal:** 1

**Typ:** 7,2V Nickel-metallhydrid

Indikatorn levereras med ett uppladdningsbart batteri, som sätts in på baksidan av indikatorn. Batteriet säkras med en "Y"-formad bygel och skruvas fast med två skruvar. Batteriluckan skruvas fast för att stänga tillbaka indikatorn.



## **Rengöring/Desinficering**

Vid allt underhållsarbete med vågen ska strömförsörjningen brytas.

Vågen får bara rengöras med hushållsrengöringsmedel eller desinficeringsmedel, ex. 70% isopropanol lösning.

Vi rekommenderar ett desinficeringsmedel som är avsett för desinficering genom våttorkning av vågens ytor.

Där ska man följa tillverkarens anvisningar.

Använd inte poleringsmedel eller aggressiva rengöringsmedel som sprit, bensin eller annat, eftersom de kan skada de ytor som är i plast eller gummi.

För att undvika korskontaminering rekommenderas följande desinficeringstider:

Före och efter varje direkt kontakt med huden.

Vågdisplay - vid behov.

Spruta inte desinficeringsmedlet på vågdisplayen (tryck)

Desinficeringsmedlet får inte tränga inuti vågen.

Ta omedelbart bort alla synliga föroreningar.

## **Kontrollrutiner**

Vågen är verifierad vid leverans, vågen ska omverifieras om plomberingen (SEAL) är bruten vid ex. reparation av vågen.

Alternativt om man misstänker att vågen visar fel.

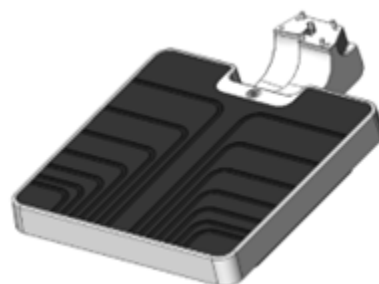
Egna kontroller kan göras med känd vikt, men är inte nödvändiga.

Kontakta din återförsäljare om frågor uppstår.

## Monteringsanvisningar

Verktyg: Stjärnskruvmejsel

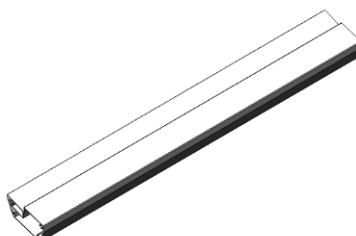
Börja med att packa upp alla delar från lådan, observera att plattformen är tung!



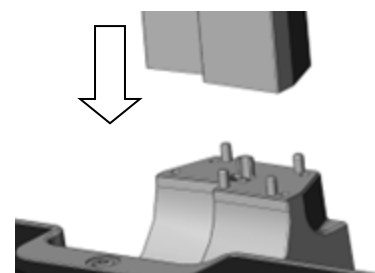
Övre delen av pelaren med indikator, hanteras varsamt.



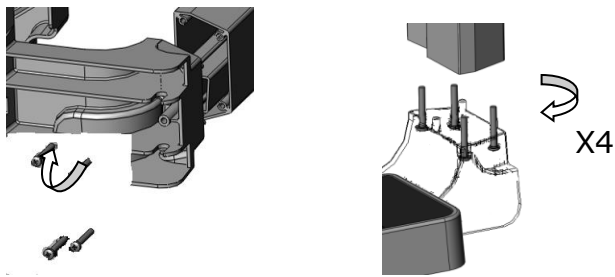
Nedre delen av pelaren



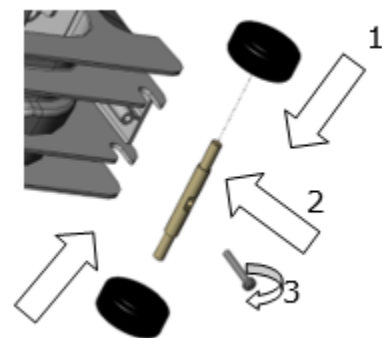
Placera den nedre delen av pelaren på plattformen som bilden visar, var aktsam att inte sladden kläms samt att de två skruvhålen är uppåt.



Vänd vågen försiktigt på sidan och skruva fast de fyra skruvarna underifrån upp i den nedre delen av pelaren.

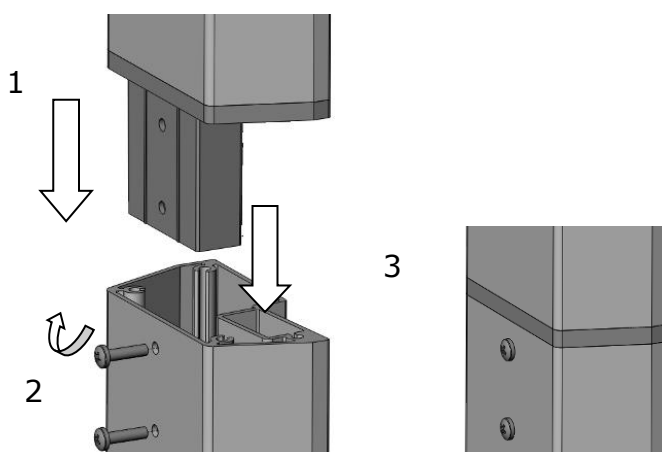


Plocka fram två hjul, gångjärn och en skruv. Trä på hjulen på gångjärnet och placera i spåret. Lås genom att skruva fast.



Vänd tillbaka vågen försiktigt!

Placera den övre pelardelen ner i den nedre delen och var aktsam att inte klämna sladden. Om vågen har en längdmätare så placeras den i skenan. (3)



Lås pelaren genom att skruva i två skruvar.